

نقشه های اجرایی

دیوار حصار محوطه دو رو نما

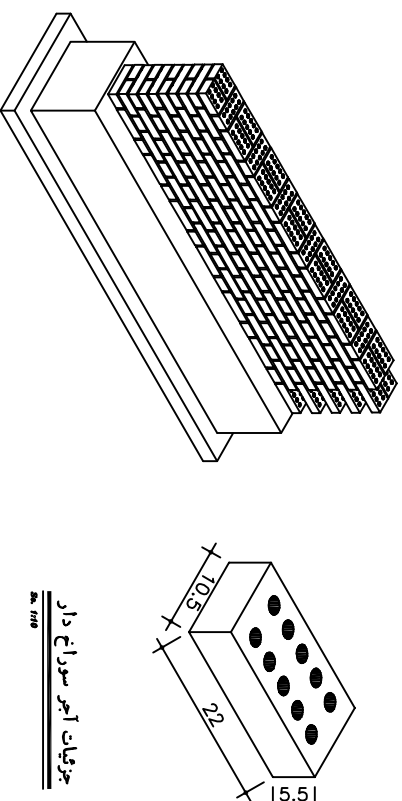
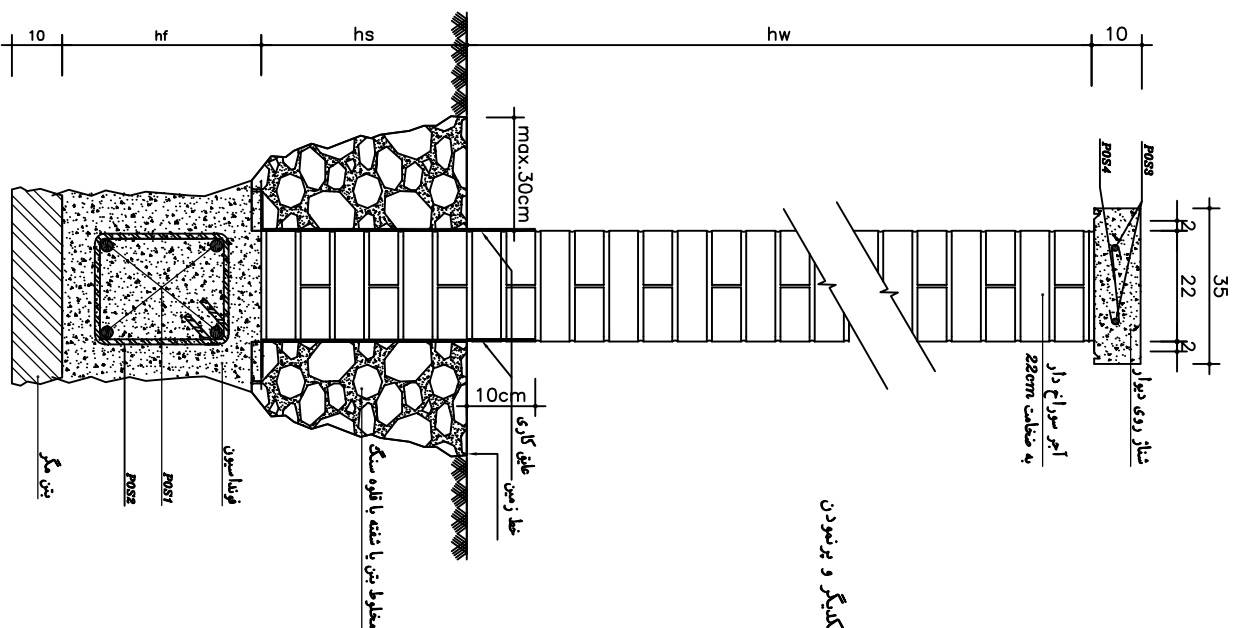
شماره پروژه

M1-4-C-12-01/1

S200-203

توضیحات

- ۱- بتن مجاز خاک برابر 1.6 Kg/cm^3 در نظر گرفته شده است.
- ۲- حداکثر شیب مجزی بی کی 10% میباشد. در صورت وجود شیب بیش از 10% بی کی باید به صورت پله ای اجرا گردد.
- ۳- میلگردهای مصرفی از نوع III بوده و دارای حداقل تنش تسلیم $(f_y=4000 \text{ Kg/cm}^2)$
- ۴- زنجاب نمودن مناسب. اجرا قبل از استفاده در اجرای ضرور نیست.
- ۵- هر ۴ دهانه (۱۶ متر) اجرای درز انبساط الزامیست.
- ۶- عیار سیمان در بتن مگر 160 Kg/m^3 بوده و ضخامت بتن مگر 10 سانتیمتر میباشد.
- ۷- طول پوشش دروصله آرماتورهای دیوار و بی ۵۰ برابر قطر میلگر در نظر گرفته شود.
- ۸- حداکثر فاصله تنگ ها در شتاز افقی در فاصله 75 سانتی متری از بر کلاف افقی باید حداقل به 15 سانتی متر کاهش باشد.
- ۹- جهت اجرای اجر چینی رعایت کلیه الزامات خلی اجر چینی مانند زنجاب نمودن اجرا و عدم اجرای درزهای قائم روی یکدیگر و بر نمودن درزهای قائم و اجرای شاقولی دیوار الزامیست.
- ۱۰- محل برخورد دیوار با شتاز عمودی اصلی بصورت هشتی گیر اجرا گردد.
- ۱۱- سیمان مصرفی در دیوار از نوع پرتلند معمولی است.
- ۱۲- مقاومت فشاری اجر در دیوارهای مسلح باید بیش از 10 Kg/cm^2 باشد.
- ۱۳- تمامی روابط مربوط به طول ملاری و خم قلابها باید مطابق مبعت و مقررات ملی ساختمان باشد.
- ۱۴- درز انبساط نباید در کنج ها اجرا گردد. نزدیکترین فاصله درز انبساط از کنج ها باید بیش از 8 متر باشد.
- ۱۵- حداکثر ارتفاع مجاز برای ریختن بتن در قالب کلافهای قائم یک متر میباشد.
- ۱۶- عرض مجاز بی کی حداکثر 10 سانتیمتر بیش از عرض بی میباشد.
- ۱۷- عیار بتن مصرفی در فونداسیون باید حداقل $\frac{\text{Kg}}{\text{m}^3} 250$ باشد. (مقاومت 25 مگاپاسکال)
- ۱۸- عیار بتن مصرفی در کلافها باید حداقل $\frac{\text{Kg}}{\text{m}^3} 300$ باشد. (مقاومت 30 مگاپاسکال)



ISO 9001:2000

وزارت آسایش و رفاه	INTEREST OF THE PEOPLE AND TRAVELERS
سازمان ملی استاندارد و بازرگانی جمهوری اسلامی ایران	IRANIAN NATIONAL STANDARDIZATION AND TRADE ORGANIZATION
اداره کل بازرسی و بازرسی استاندارد	GENERAL SUPERVISORY OF STANDARDS

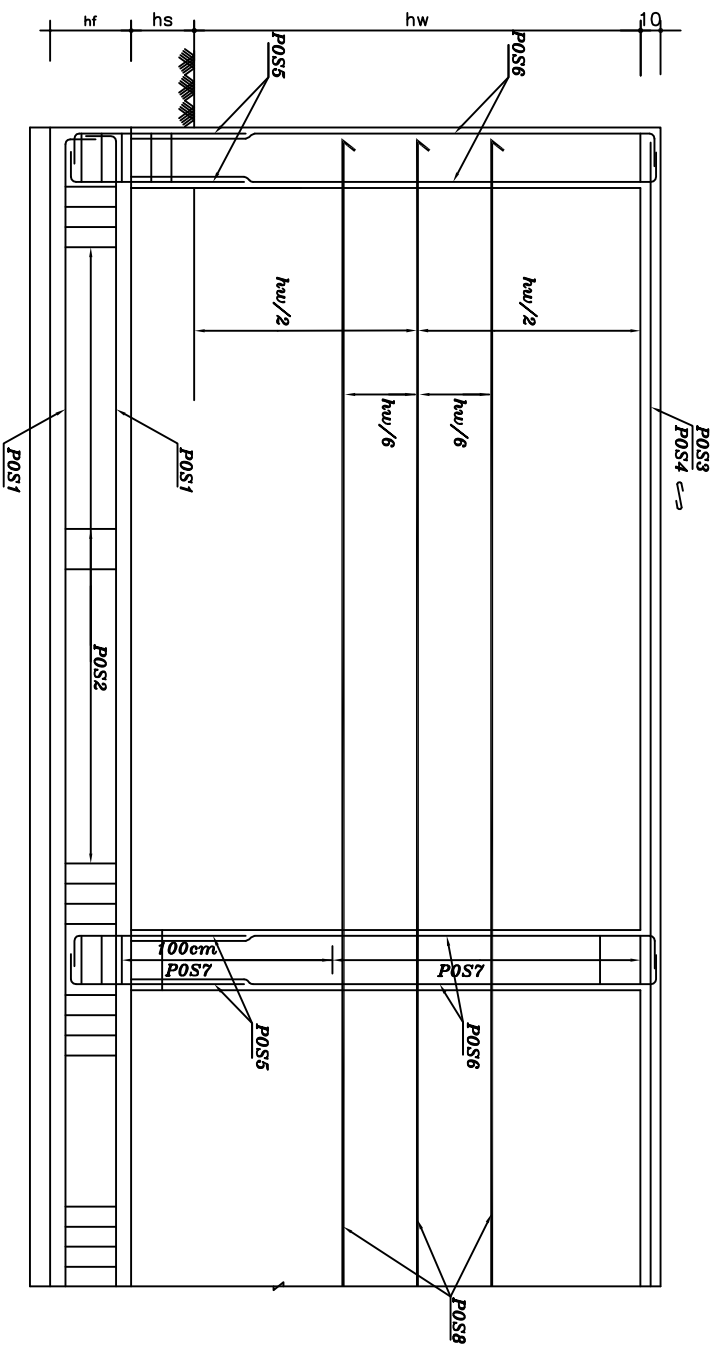
توجه :
 ۱- کلیه نقشه ها باید از روی نقشه های اصلی تهیه شود.
 ۲- در صورت تغییر در نقشه ها باید به تایید مهندس ناظر رسید.
 ۳- در صورت تغییر در نقشه ها باید به تایید مهندس ناظر رسید.
 ۴- در صورت تغییر در نقشه ها باید به تایید مهندس ناظر رسید.
 ۵- در صورت تغییر در نقشه ها باید به تایید مهندس ناظر رسید.

شماره سند	تاریخ	نسخه	تاریخ	نسخه
001	1390/01/01	1	1390/01/01	1
002	1390/01/01	2	1390/01/01	2
003	1390/01/01	3	1390/01/01	3
004	1390/01/01	4	1390/01/01	4
005	1390/01/01	5	1390/01/01	5
006	1390/01/01	6	1390/01/01	6
007	1390/01/01	7	1390/01/01	7
008	1390/01/01	8	1390/01/01	8
009	1390/01/01	9	1390/01/01	9
010	1390/01/01	10	1390/01/01	10

Section B-B
 ارتفاع فونداسیون h_f
 عرض فونداسیون b_f
 ارتفاع دیوار h_w
 عرض دیوار b_w
 ارتفاع دیوار از روی زمین h_{w1}
 سطح دیوار S_{w1}



ISO 9001:2000



جزئیات آر ماتور گذاری دیوار محوطه

Sc. 1:25

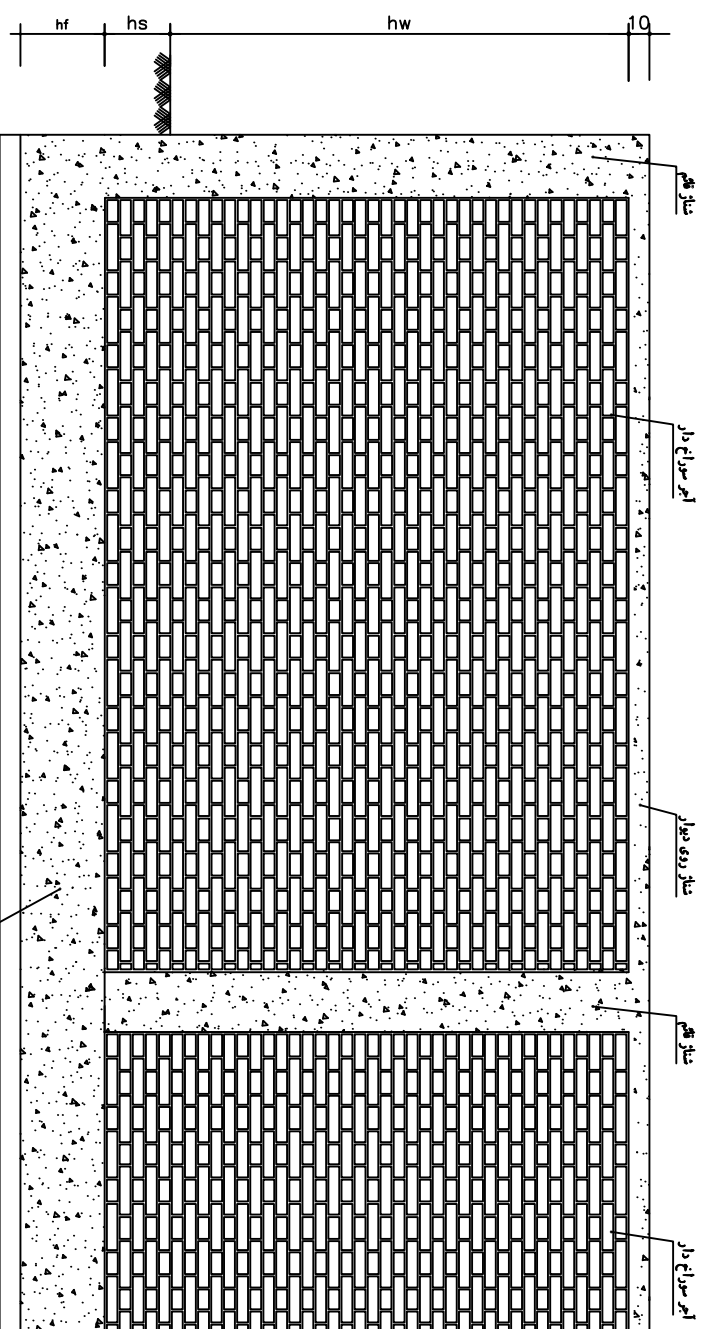
(آجر سوراخ دار)

آجر سوراخدار ۲۲ سانتی متری	230	40	40*40	40/14	$\frac{4016}{Continuous}$	$\frac{2012}{Continuous}$	$\frac{66 \times 20 cm}{5 \times 15}$	$\frac{4014}{115}$	$\frac{4014}{hw+40}$	$\frac{68 \times 20}{20}$	$\frac{3010}{Continuous}$	
آجر ۹۳×۱۰×۵ دیوار	دیوار hw	ضلع دهن شدگی hs	ایمپکت فونداسیون hgf*bf	میلگرد شناسنامه	Post1	Post2	Post3	Post4	Post5	Post6	Post7	Post8

[illegible]

Section A-A

Sec. 1:25 **حصار دور و بنا**



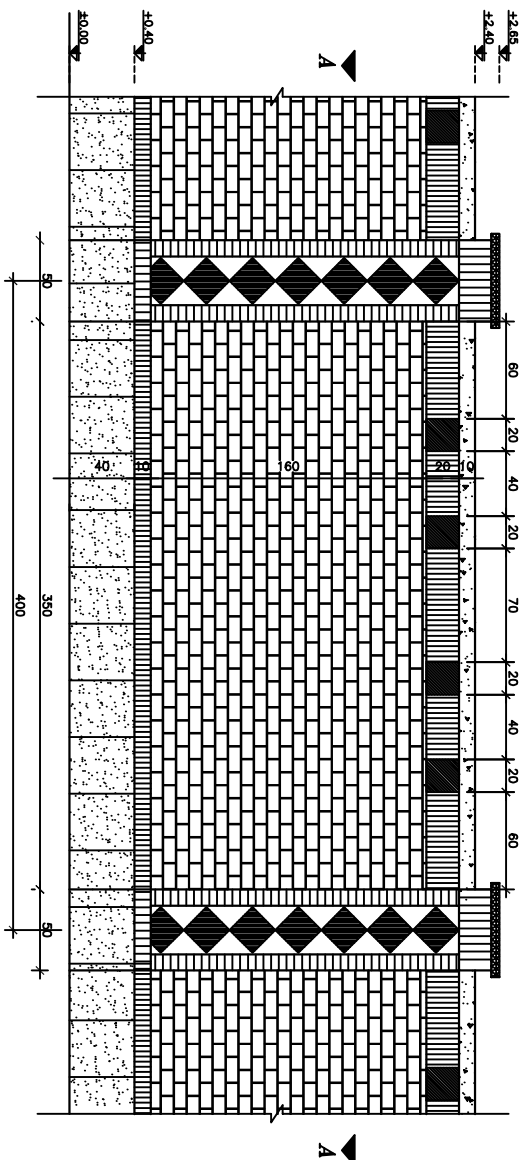
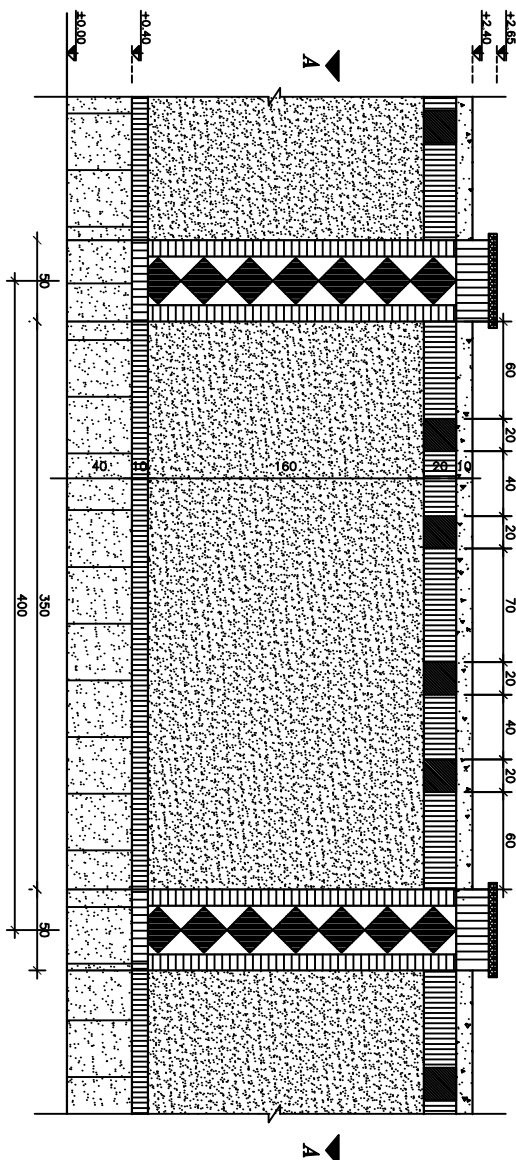
دیوار محفوظہ با آجر سوراخ دار

Sec. 1:26

[illegible]



ISO 9001:2000



نمای دیوار محوطه

آجر سفال سوراخ دار

آجر آب انباری به ابعاد ۲۰×۲۰

درویش بتنی درجا با عیار ۸۰۰ Kg/m³ (۲۰ مگا پاسکال)

آلوده رویه سیاه سفید به ضخامت ۲ سانتیمتر

سنگ تراورتن کرم

سنگ درپوش ۴ سانتی تراورتن کرم



تذکره:

این نقشه به منظور ارائه اطلاعات کلی و جهت اطلاع و آشنایی با کلیات پروژه تهیه شده است و به هیچ وجه نباید به عنوان سند فنی و اجرایی مورد استفاده قرار گیرد. کلیه جزئیات و مشخصات فنی و اجرایی باید بر اساس نقشه های تفصیلی و مشخصات فنی و اجرایی مربوطه رعایت شود. این نقشه به منظور ارائه اطلاعات کلی و جهت اطلاع و آشنایی با کلیات پروژه تهیه شده است و به هیچ وجه نباید به عنوان سند فنی و اجرایی مورد استفاده قرار گیرد. کلیه جزئیات و مشخصات فنی و اجرایی باید بر اساس نقشه های تفصیلی و مشخصات فنی و اجرایی مربوطه رعایت شود.

ردیف	شرح	واحد	مقدار
1	آجر سفال سوراخ دار	متر مربع	
2	آجر آب انباری به ابعاد ۲۰×۲۰	متر مربع	
3	درویش بتنی درجا با عیار ۸۰۰ Kg/m ³ (۲۰ مگا پاسکال)	متر مربع	
4	آلوده رویه سیاه سفید به ضخامت ۲ سانتیمتر	متر مربع	
5	سنگ تراورتن کرم	متر مربع	
6	سنگ درپوش ۴ سانتی تراورتن کرم	متر مربع	